

Dokumentacja fotograficzna przed konserwacją

Prospekt organowy wraz z instrumentem muzycznym
Obraz na płótnie "*Ukrzyżowanie*"
Obraz na płótnie "*Św. Tekla*"



Fot. 1. Prospekt organowy raz z instrumentem muzycznym, XIX w., lico (całość). Stan przed konserwacją. Fot. M. Zelek-Ratowska.



Fot. 2. Szafa organowa, XIX w., fragment, ściana boczna. Stan przed konserwacją. Fot. M. Zelek-Ratowska.



Fot. 3. *Instrument muzyczny*, XIX w., wnętrze (fragment). Stan przed konserwacją.
Fot. M. Zelek-Ratowska.



Fot. 4. *Instrument muzyczny*, XIX w., wnętrze (fragment). Stan przed konserwacją.
Fot. M. Zelek-Ratowska.



Fot. 5. Szafa organowa , XIX w., fragment, ściana boczna i lico. Stan przed konserwacją.
Fot. M. Zelek-Ratowska.



Fot. 6. Instrument muzyczny, XIX w., (fragment). Stan przed konserwacją.
Fot. M. Zelek-Ratowska.



Fot. 7. Obraz olejny na płótnie "Ukrzyżowanie", 2 poł. XVIII w., lico (całość). Stan przed konserwacją . Fot. M. Zelek-Ratowska.



Fot. 8. Obraz olejny na płótnie "Ukrzyżowanie", 2 poł., XVIII w., lico (fragment). Stan przed konserwacją . Fot. M. Zelek-Ratowska.



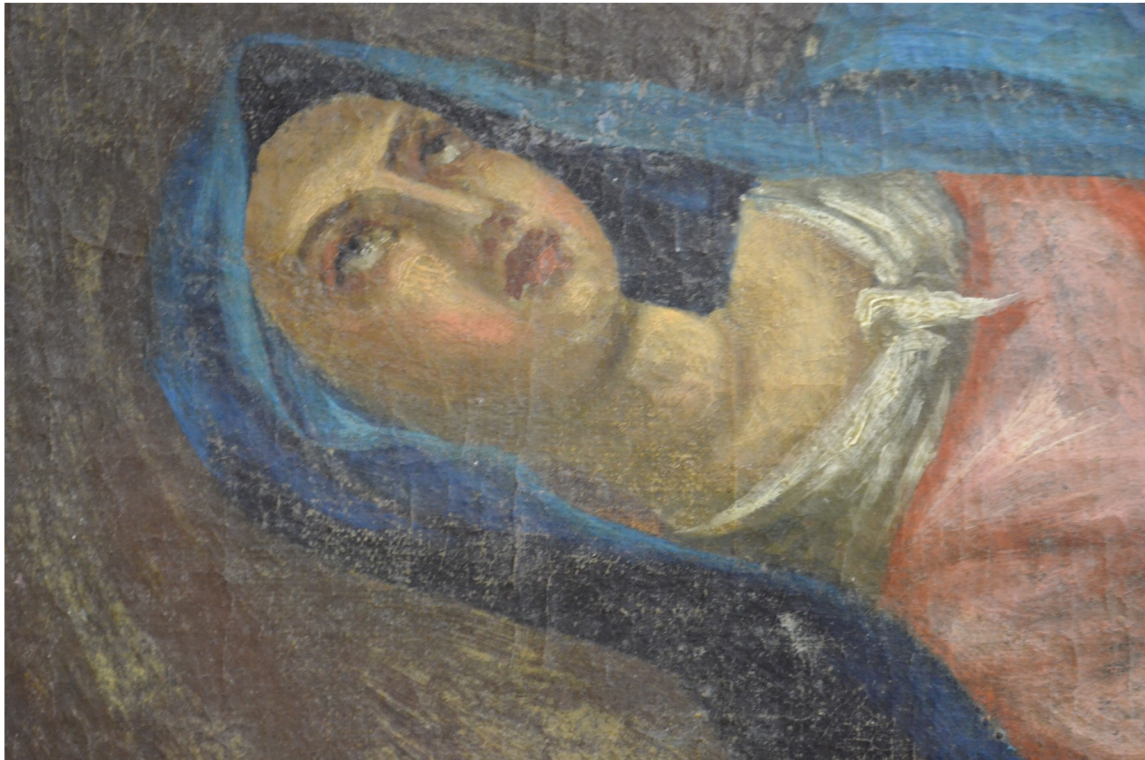
Fot. 9. Obraz olejny na płótnie "Ukrzyżowanie", 2 poł., XVIII w., lico (fragment). Stan przed konserwacją . Fot. M. Zelek-Ratowska.



Fot. 10. Obraz olejny na płótnie "Ukrzyżowanie", 2 poł. XVIII w., lico (fragment).
Stan przed konserwacją . Fot. M. Zelek-Ratowska.



Fot. 11. Obraz olejny na płótnie "Ukrzyżowanie", 2 poł. XVIII w., lico (fragment).
Stan przed konserwacją. Fot. M. Zelek-Ratowska.



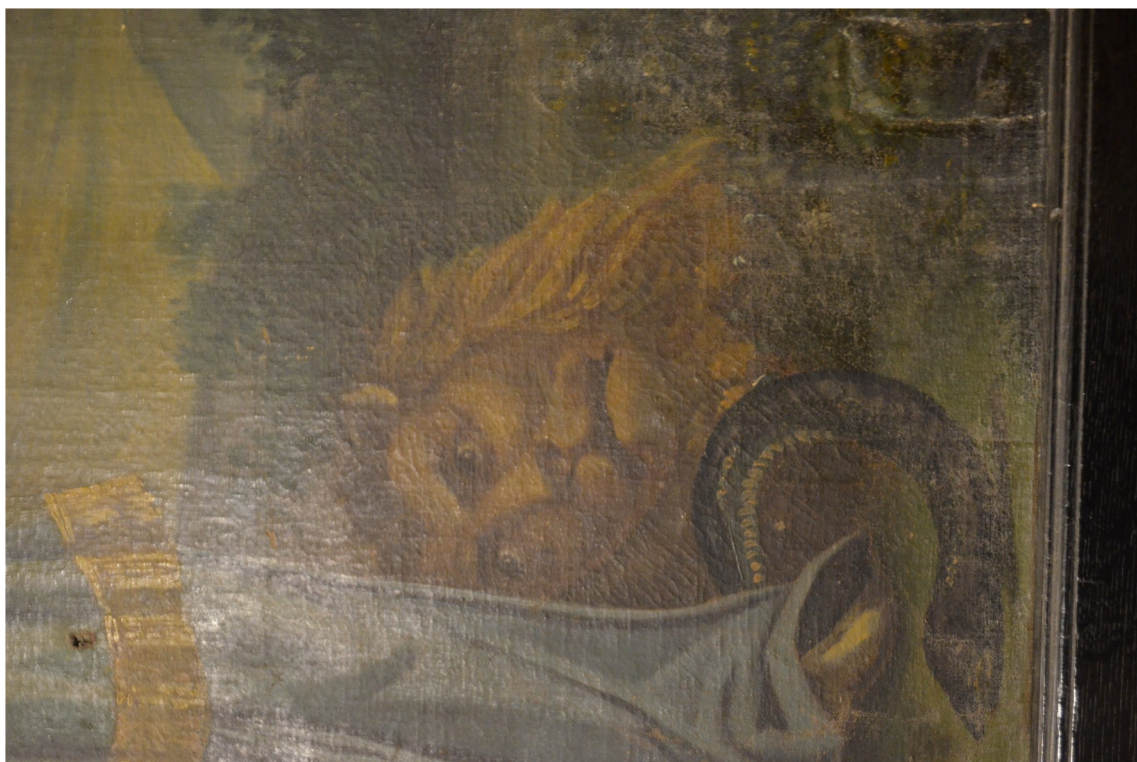
Fot. 12. Obraz olejny na płótnie "Ukrzyżowanie", 2 poł. XVIII w., lico (fragment). Stan przed konserwacją . Fot. M. Zelek-Ratowska.



Fot. 13. Obraz olejny na płótnie "Ukrzyżowanie", 2 poł. XVIII w., lico (fragment). Stan przed konserwacją. Fot. M. Zelek-Ratowska.



Fot. 14. Obraz olejny na płótnie "Św. Tekla", XVIII/XIX w.(?), lico (całość). Stan przed konserwacją. Fot. M. Zelek-Ratowska.



Fot. 15. Obraz olejny na płótnie "Św. Tekla", XVIII/XIX w.(?), lico (fragment).
Stan przed konserwacją. Fot. M. Zelek-Ratowska.



Fot. 16. Obraz olejny na płótnie "Św. Tekla", XVIII/XIX w.(?), lico (fragment).
Stan przed konserwacją. Fot. M. Zelek-Ratowska.